

はなまるグループ 沿革

2026年1月現在

名 称 有限会社 はなまる 代表取締役 中 尾 俊 平
設 立 日 2004年3月1日 資 本 金 10,000,000円 社 員 数 500名

事業内容

2004年 5月 1日	通所介護事業所	はなまるデイサービス（定員35名）営業開始
2006年 2月 1日	訪問介護事業所	はなまるケアサービス 田口 営業開始
2006年 2月 1日	居宅介護支援事業所	はなまるケアプラン 田口 営業開始
2007年 3月 10日	株式会社 T I M E 設立	
2009年 7月 1日	福祉用具貸与事業所	はなまるレンタルサービス 営業開始【株式会社 T I M E】
2010年 3月 1日	通所介護事業所	はなまるデイサービス 東香里（定員29名） 営業開始
2010年 3月 1日	居宅介護支援事業所	はなまるケアプラン 東香里 営業開始
2010年 7月 1日	訪問介護事業所	はなまるケアサービス 東香里 営業開始
2011年 7月 6日	株式会社 C T U 設立	
2011年 10月 1日	居宅介護支援事業所	C T Uケアプランセンター 営業開始【株式会社 C T U】
2011年 11月 1日	有料老人ホーム（住宅型）	はなまる星田（40床）開設
2013年 11月 1日	有料老人ホーム（介護付）	はなまる招提（65床）開設
2015年 6月 1日	訪問看護事業所	はなまるナース 営業開始
2017年 5月 1日	通所介護事業所	アイフィット淀川（定員10名）営業開始
2018年 2月 1日	保育事業所	はなまる保育園 田口（定員12名）営業開始
2018年 3月 1日	有料老人ホーム（介護付）	はなまる香里園（79床）開設
2018年 7月 1日	保育事業所	はなまる保育園 山之上（定員12名）営業開始
2018年 9月 1日	有料老人ホーム（介護付）	頂（70床）開設
2019年 3月 1日	保育事業所	はなまる保育園 枚方公園（定員19名）営業開始
2019年 3月 1日	通所介護事業所	ユーフィット高殿（定員10名）営業開始
2019年 5月 1日	訪問介護事業所	はなまるケアサービス 星田 営業開始
2020年 4月 1日	通所介護事業所	はなまるデイサービス 山之上（定員27名） 営業開始
2020年 4月 1日	住宅改修事業所	はなまる工務店 営業開始【株式会社 T I M E】
2021年 9月 1日	福祉用具貸与事業所	はなまるレンタルサービス 宇治支店 営業開始【株式会社 T I M E】
2023年 3月 1日	通所介護事業所	はなまるデイサービス 寝屋川（定員20名） 営業開始
2023年 10月 1日	居宅介護支援事業所	はなまるケアプラン 寝屋川 営業開始
2023年 11月 1日	通所介護事業所	はなまるデイサービス 牧野（定員10名） 営業開始
2023年 11月 1日	通所介護事業所	はなまるデイサービス 長尾（定員10名） 営業開始
2024年 4月 1日	福祉用具貸与事業所	はなまるレンタルサービス 寝屋川支店 営業開始【株式会社 T I M E】
2024年 6月 1日	通所介護事業所	はなまるデイサービス 津田（定員10名） 営業開始
2024年 10月 1日	有料老人ホーム（住宅型）	頂 くずは別邸（33床）開設
2025年 3月 3日	株式会社 スイッチ 設立	
2025年 4月 1日	訪問介護事業所	はなまるケアサービス 田口 が はなまるケアサービス 東香里 に統合
2025年 5月 1日	福祉不動産事業所	株式会社スイッチ 営業開始
2026年 1月 1日	通所介護事業所	はなまるデイサービス 星ヶ丘（定員27名） 営業開始

有限会社はなまる（総合本部）

〒573-0049

枚方市山之上北町5番1号サンエース山之上ビル3階

TEL：072-844-8708 FAX：072-844-2873

Mail：info@hanamaru-day.com



hanamaru group

有限会社はなまる

株式会社T I M E

株式会社C T U

株式会社スイッチ





安心・安全で あたたかいサービス

はなまるグループは枚方を中心に地域に根差した“介護・保育事業”を現在31ヵ所展開しております
各サービスの連携を大切に利用者様や入居者様をはじめ、ご家族様にもご満足いただける「安心・安全で あたたかいサービス」を提供して参ります

有料老人ホーム

介護付有料老人ホーム、住宅型有料老人ホーム
それぞれのサービスの特徴を活かした施設を運営しております



はなまる星田
(住宅型)



はなまる招提
(介護付)



はなまる香里園
(介護付)



頂～いただき～
(介護付)



頂くずは別邸
(住宅型)

通所介護(デイサービス)

食事や入浴、楽しいレクリエーション等を行う1日型や
リハビリをメインとした半日型がございます

1日型



はなまるデイサービス
交北



はなまるデイサービス
東香里



はなまるデイサービス
山之上



はなまるデイサービス
寝屋川



はなまるデイサービス
津田

半日型



アイフィット淀川



ユーフィット高殿



はなまるデイサービス
枚野



はなまるデイサービス
長尾



はなまるデイサービス
星ヶ丘

訪問看護&介護

星田施設内に
「ケアサービス星田」
もあります



専門スタッフがご自宅へ訪問し、自立した生活を送ることが
できるように支援いたします



はなまるナース



はなまるケアサービス
東香里

福祉不動産



地域のニーズや不動産規模に
見合った土地活用のご提案を
いたします

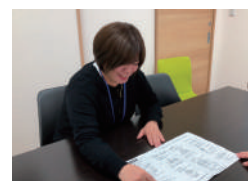
2025年5月に
OPENしました



(株式会社スイッチ)

居宅介護支援

ケアマネジャー(介護支援専門員)が利用者様の個々の生活に添った
ケアプランを作成致します



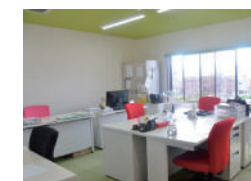
はなまるケアプラン
田口



はなまるケアプラン
東香里



はなまるケアプラン
寝屋川



CTUケアプランセンター
(株式会社CTU)



福祉用具貸与・販売・住宅改修

福祉用具(車イス・ベッド等)のレンタルや販売、住宅改修等
自宅で快適に過ごす為に必要なサポートをいたします
(株式会社TIME)



はなまるレンタルサービス
(本社/枚方)



はなまるレンタルサービス
(寝屋川支店)



はなまるレンタルサービス
(宇治支店)



はなまる工務店

保育園

働くパパ・ママの就業支援になるように保育事業にも取り組んでおります
地域の皆様にもご利用いただけます

企業主導型の
保育園です



はなまる保育園
田口



はなまる保育園
山之上



はなまる保育園
枚方公園

