

土 日 祝
も営業!!
半日型
午前・午後 2部制



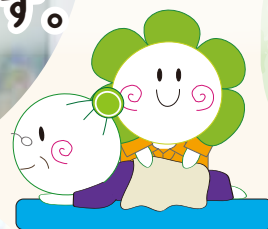
リハビリ型デイサービス



ユーフィット高殿

定員 10名

清潔で明るい雰囲気の中、機能訓練指導員（理学療法士・柔整師）のもとトレーニングマシンを用い、介護予防の運動をしていただけます。



おすすめ レッドコード



レッドコードはパーキンソン病
脳疾患、腕が上がりにくい、
麻痺がある方等にお勧め!



おすすめ 機能訓練&各種マシン

無理のない運動で
健康な毎日を!!!

体を動かすと気持ちいい!!



手作りおやつ

無料体験
随時受付
しています



楽しい レクリエーション&おやつ

季節のイベント

レクリエーションも充実
楽しみもたくさん (^^♪

7777



お気軽にお問合せください
営業時間▶8:30～17:30



06-6958-3033

半日の過ごし方



午前の部 9:00~
午後の部 13:30~

お迎え



ご自宅までお迎え

ご自宅の前までお迎えに参ります。
車椅子の方も送迎可能です。

バイタル
チェック



健康チェック

血圧・体温等を測定し、健康管理を
いたします。楽しく過ごしていただ
くためには、まず健康チェックから。

体操



準備体操

イスに座り、皆さんと楽しく
ストレッチを兼ねた準備体操
を行います。

リハビリ



機能訓練&マッサージ

身体機能の向上と脳の活性化を中心にした運動プログラムでご利用者様の困り事
やご要望をお聞きしながら、個別の運動メニューをご提供します。理学療法士や
柔道整復師が一人ひとりにリハビリ指導や助言を行います。



体操



整理体操

翌日に疲れを残さないため
に、軽いストレッチなどで
身体をゆるめます。

レクリ
エーション



カフェタイム

季節のイベントや、脳活性の手芸・工作
など、日替わりのレクリエーションを楽
しんでいただき、おやつで休憩します。

見送り



帰宅

安全にご自宅まで送迎
いたします。

はなまる
グループ

ユーフィット高殿 アクセス

大阪メトロ谷町線「関目高殿」駅より徒歩2分



ユーフィット高殿

(定員:10名)

《営業時間》 8:30~17:30

《サービス提供時間》 9:00~12:30

2部制 13:30~17:00

定休日: 年末年始 (12/30~1/3)

☎ 06-6958-3033

📠 06-6958-3032



〒535-0031

大阪市旭区高殿6-3-15 ハイッアドニス1F



地域密着型通所介護:2793100187 / 介護予防型通所サービス:2793100187