

Q 「他の老人ホームとどこが違う？」よくあるご質問をまとめました

- Q お風呂は毎日入れますか？ A はい。ご入浴回数に制限はありません。
- Q お薬の管理はしてもらえますか？ A はい。もちろんさせていただきます。
- Q 外出等のイベントはありますか？ A はい。楽しい企画を実施いたします。
- Q 家族の宿泊はできますか？ A はい。自由にお泊まりいただけます。
- Q 医療のサポートはありますか？ A はい。必要な方には往診手配もいたします。

頂くずは別邸(1人部屋) 住居費用例

入居金・家賃以外はすべて税別

入居金(敷金)	¥500,000
家賃	¥89,000
共益費及び管理費	¥78,000
光熱水費	¥23,000
生活支援費	¥18,000～¥38,000
食費	¥70,000～¥80,000

※食費は朝・昼・夕を含んだ1か月の目安です

頂くずは別邸でお過ごしいただいた将来、
看取り介護や医療対応が必要になった時には
「介護付有料老人ホーム 頂」をはじめ、
その時の状況に応じて
優先的にはなまるグループの施設へご案内致します

頂くずは別邸入居対象者

概ね60歳以上の方
介護認定の有無に関わらずご相談ください



入居相談・見学のお問合せ

☎ 090-6483-1443
(担当: 平田)

(時間: 月～土/9時～18時)

✉ hirata@hanamaru-day.com

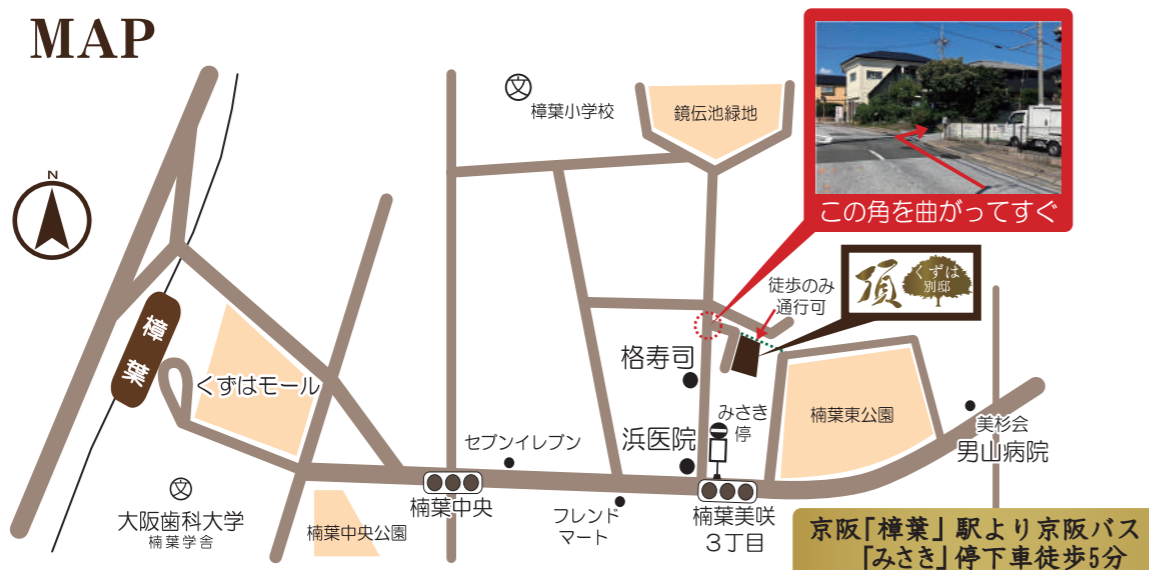
住宅型有料老人ホーム

頂くずは別邸

〒573-1104 大阪府枚方市楠葉丘1丁目30番16号

☎ 072-896-7663 📠 072-896-7664

MAP



はなまるグループが
“自由と安心”を
兼ね備えた施設を
ご提案します



住宅型有料老人ホーム



設計・施工 Panasonic Homes

日々の暮らしを
「美味しく、楽しく、活動的に」
お過ごしいただけるよう
サポートいたします



はなまるグループは枚方を中心に地域に根差した
“介護・保育事業”を現在30ヵ所展開しております

hanamaru group

Floor

共有スペース

1F

事務室、レストラン、ファミリールーム (和室・洋室)
入浴室、ランドリー室、101~110居室



食事だけでなく、お酒も一緒に
憩いの広場として…



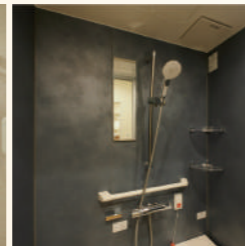
好きな時に出入りが可能
スーパーのお買い物等定期便送迎あり
安心24時間コンシェルジュ常駐



完全個浴のみ(シャワー室も完備)
お湯は毎回入れ替え、常に清潔な状態で毎日入浴ができます



洗濯乾燥機完備
クリーニングの手配
も可能です(有料)



2F

フリースペース、スタッフルーム
201~222居室



鏡張りのフリースペースではイベントや習い事など
入居様が楽しめる様々な催しを企画いたします



Room

居室案内

清掃付きの快適に過ごせる
明るい居室空間
非常時も安心なナースコール
ミニキッチンで簡単なお料理も
可能です

1人部屋【31室】夫婦部屋【1室】

トイレ / 洗面台 / ミニキッチン / クローゼット
ナースコール / 冷暖房完備 / 全室Wi-Fi



生活で介助が必要な方も安心してお暮らしいただけます

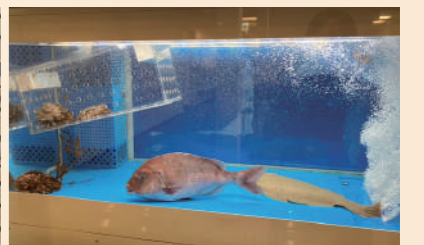
Food

レストラン案内

自社調理による日本料理師範の料理長
と栄養士が味も栄養面も考慮した
美味しい料理をご提供
「何を食べようかな♪」と毎日のお食事を
楽しみにワクワクしていただけるよう
各種メニューからお選びいただけます



ご家族やご友人と個室にて特別料理の注文も対応します
施設内に居ながら、旬の魚やお酒を楽しむことができ
賑やかなひと時を
お過ごしいただけます



レストランには「いけす水槽」が設置され、その魚に
合わせた、一番美味しい調理方法でご提供します

朝食 和洋食の日替わり
昼食 定食の他、麺類等も
夕食 定食以外にも
おつまみや一品料理等
オプションメニューも
ご提供予定です