



新管理者紹介



新しい管理者の皆さんです。
皆様よろしくお祈りします。

はなまるデイサービス 寝屋川



管理者：個人情報のため非掲載

趣味▶ 釣りやキャンプなどのアウトドア
を楽しんでいます。元気に(老化
防止!?)遊んだり食べたりするた
めに、ジムにも通ってます♪

枚方市地域包括支援センターはなまる



管理者：個人情報のため非掲載

趣味▶ 美味しい物を食べたり作ったり
するのが好きです。最近
SixTONESの推し活に励んで
リフレッシュしています♡

はなまるケアプラン 東香里



管理者：個人情報のため非掲載

趣味▶ アクティブに動くことが好きです。
特にシュノーケリングが好きで、
沖縄の海がお気に入りです♪

はなまる全体会議 (正社員限定)

2026年5月21日(木)19:00~

皆様のこれまでの素敵な功績と、これからの展望を
ご案内いたします。たまゆらイベントホールにて開催予定です。



スタッフ大募集



もし、周囲に仕事を探しているお知り合いがいらっしゃれば、ぜひご紹介ください！
スタッフの皆様からのご紹介は、私達にとっても最大の安心感に繋がります。
紹介した方・入職された方、双方に謝礼金を贈呈いたします。

《入職祝い金一覧》 (2026年4月1日~2026年9月30日迄)

雇用形態	紹介者 (あなた)	入職者
正社員	15万円	15万円
パート (30時間以上/週)	7万円	7万円
パート (20~29時間/週)	5万円	5万円
パート (20時間未満/週)	3万円	3万円

- ☑ 就業後、6ヶ月以上(試用期間込)継続後支給。
- ☑ 勤務期間の定め無し(有期雇用でない)を条件とする。
- ☑ 派遣会社などの紹介スタッフは対象外。
- ☑ 雇用形態が週で10時間以下の新規スタッフについては対象外。
- ☑ 面接当日までに紹介者からの紹介カードを管理者に提出が絶対条件です。
- ☑ 6ヶ月経過後勤務継続の見込み、その他問題がない事を統括責任者と確認し翌月支給とする。
- ☑ 何か問題がある場合はその限りではなく、支給日は相談するものとする。

紹介者は必ず
ご確認下さい

スタッフ紹介の申請の手順

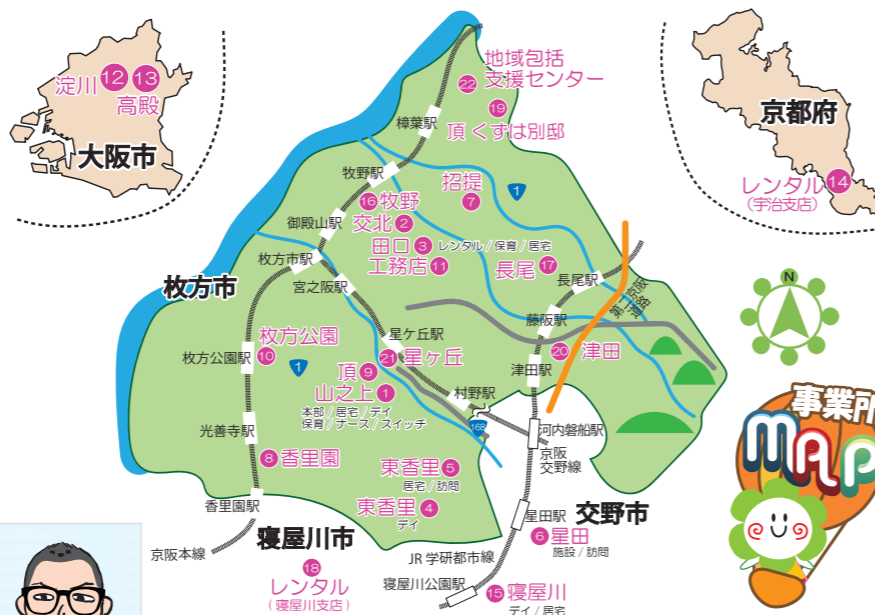
手順① 紹介カードを記入

手順② 紹介カードを管理者へ提出
(管理者は事業所で保管と人事課まで提出)
※紹介カードは面接当日までに、その後の提出は無効

手順③ 採用決定後、6か月以上の継続後に
紹介者と入職者へお祝い金贈呈



お問い合わせ
はなまる総務人事課



社内広報誌「はなまる広場」vol.10 2026年4月発行

☎ お問い合わせ (はなまる総務) 072-844-8708

不動産査定もできるよ



ハウストゥ 枚方山之上 3/1 GRAND OPEN



(写真は3月14日15日の店頭イベントの様子)



株式会社スイッチが展開するフランチャイズ「ハウストゥ枚方山之上」が、2026年3月1日に新規オープンいたしました。はなまるグループにとって初の不動産事業となります。

「ハウストゥ枚方山之上」は地域の不動産相談窓口として、また「はなまる不動産」は高齢者やその家族の不動産、相続の相談窓口として展開してまいります。はなまるグループだけでなく、枚方のケアマネジャーや相談員・地域包括支援センターにも沢山の相談が寄せられています。これまでの介護福祉の経験を活かし、多くの皆様に「はなまるさんに相談窓口があって安心!」と言ってもらえるように、真っすぐに取り組んでまいります。

もちろんスタッフの皆様への相談にも全力で対応します。司法書士や税理士もバックアップについております。スタッフ・家族・知人など関わりある方々には、必ず最安値でご提案しますので、何なりとご相談無料でお使いくださいませ!

現在5人のメンバーと共にスイッチの運営を頑張っています。皆様のOPENまでのサポート、誠に感謝しております。ありがとうございました♪



今回の事業所

はなまるデイサービス星ヶ丘

枚方市星丘1丁目10-2 事業所MAP 番号㊶(P8参照)

事業譲渡により2026年1月より、はなまるグループとして営業開始。介護スタッフ4名、看護師3名、生活相談員2名、ドライバー3名、事務員1名、計13名のスタッフが働いています。

Hello 特定技能生 インタビュー!!

現在はなまるでは、特定技能生が5か国から来て働いてくれています。今回は特に長く勤めてくれている、おふたりにお話をうかがいました♪

フィリピン出身の、明るく元気な(個人情報のため非掲載)さんと(個人情報の為非掲載)さん。おふたりとも子どもの頃から、アニメや文化を通じて日本に憧れており「いつか日本で働いてみたい!」という想いを抱いて日本へ。実際働き始めて、まず直面したのは、日本語の難しさです。漢字や仕事に必要な用語、日常会話では方言もあり、「すぐに言葉が出てこない」と苦労を語りつつも、介護福祉士資格取得を目指し、日本語習得と介護実技の向上に励む日々を送っています。

日本に来て驚いたことは?

憧れの満開の桜を見て感動しました。あと、トイレがきれい! 色々なボタンがついていてびっくりしました!(笑)



(非掲載)さん

家族のお土産は煎餅と抹茶が喜ばれます♪

休日は何をしますか?

部屋の掃除をしたり料理を作ります。フィリピンの得意料理は鶏肉や豚肉をほろほろに煮込んだ「アドボ」です。

甘酸っぱくて美味しい!



(非掲載)さん

日本のラーメンが大好き! フィリピンにもラーメンはあるけど、全然違うんです★



管理者 個人情報の為、非掲載

どんなデイサービスにしたいですか?

急に何かを変えようとは思っていません。はなまるになる前からいらっしゃる利用者様や、スタッフの「今までのやり方」に、私自身が馴染んで、その時々に必要なものを判断し足りないものや新しいものを取り入れていこうと思っています。利用者様の満足度を高めながら、スタッフの成長を見守りつつ、徐々に増えてきている利用者様の対応が滞ることのないよう流れを作りたいと思います。そして、10か所以上ある、はなまるデイサービスの中でも「はなまるのデイといえば星ヶ丘!」と真っ先に思い浮かべていただける事業所になることを目標にしています。

既存のスタッフ7人、はなまるから4人、新規スタッフ2名が加わり、どんなデイになっていくのか楽しみで仕方ないです!

介護職員 個人情報の為、非掲載

はなまる入社のきっかけは?

「母が東香里デイの立上げメンバーで、仕事の話をととても楽しそうにしていたんです。その姿を見て私もはなまるで働いてみたいと思いました。」その後資格を取得し、東香里デイサービスでお世話になりました。

長年続けられている理由は?

「家庭と仕事のバランスがうまくいくよう気にかけてくれる上司や、食事に誘ってくれる先輩がいたり、すごく大切にしてもらっていると感じています。」2度の産休や育休を経て、社内保育を利用し、職場復帰しました。はなまるは以前に比べ同じ子育て世代のスタッフが増えており、同じ状況の“仲間”がいることも働きやすさのひとつです。ここでは自分のライフスタイルに合わせてその都度、働き方を相談でき、その上保育園の利用料が無料という制度も本当にありがたいです。

海鮮好きが高じてお寿司屋さんで働いていたことがあります(≧▽≦)



はなまるゴルフ部に所属しています。トップスコア目指し腕を磨いています!



第1回 特定技能生 はなまる会議&懇親会を開催しました!



会議の様子

自己紹介やゲームで大盛り上がりでした!



Kumusta♪

Kumusta (クムスタ) はフィリピンの言葉で “こんにちは”



Philippines フィリピン



Myanmar ミャンマー



Nepal ネパール



Indonesia インドネシア



Vietnam ベトナム



懇親会の動画や写真を見たい方はこちら!

はなまるの母 見守っているよ!

はなまるでは、日本に来た特定技能生が日常生活で困らないように仕事以外の悩み相談等「はなまるの母」と呼ばれるスタッフが愛をもってわが子のようにサポートしています



寛平マラソン2025

12
チーム
出場!

駅伝の部

「つながれ! はなまるの輪」健康促進編



はなまるwith C



はなまるガッツ!



アウンハナマル



ハナマルピョン



はなまるいただきまーす



はなまるデイ東香里



はなまるデイ混合



閃光のはなまる

淀川河川敷で12月7日に開催された「寛平マラソン2025」の駅伝の部に出場しました。
 はなまるチームとしては今回で3回目の出場となり、過去最多となる12チームがエントリーしました!
 当日は12月とは思えないほど暖かく、まさにマラソン日和の一日となりました。
 多くのスタッフやご家族の皆さまが応援に駆けつけてくださり、温かいご声援をありがとうございました。



フランスはなまる1



フランスはなまる2

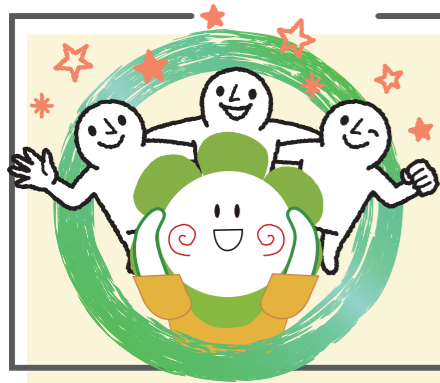


はなまるMIX



はなまるMAX





はなまるスタッフの交流を目的として始まった「つながれ! はなまるの輪」2025年度も複数のイベントでスタッフ同士のつながりを強めていただきました。参加して下さった沢山の方々に感謝です!! 2026年度も楽しい企画を準備しますので、お楽しみに♪

11月16日 in 淀川河川敷
はなまるBBQ交流会

スポーツの秋! 食欲の秋! 交流の秋! ?

事業所の壁を越え、楽しんでもらえるよう企画した「第1回 はなまるBBQ交流会」を開催しました。当日は青空が広がる好天に恵まれ、まさにスポーツ・BBQ日和となりました。まずは高級食材をゲットするためのチーム対抗ゲームからスタート! 飲み比べや食べ比べをしてお題に合ったものを選ぶゲームや、うまい棒食い競争など、大人も子どもも体をたくさん動かし、笑顔あふれる時間となりました。

交流編

つながれ!! はなまるの輪

健康促進編

地域応援編

12月23日 in 頂(旧ハレノヒ)
野菜販売&リサイクルショップ



ショップ「せいすい」を頂で1日限定で開催しました。当日は地元の方もお越しいただき賑わいました。

就労継続支援B型
いそしまふぁ〜む
野菜販売

地元の方も
新鮮野菜を
お買い物

欲しいもの
あったかな?

リサイクルショップ
せいすい

1月23日 in 守口市大枝公園
PKトーナメントWEST(関西)大会



トーナメントD組
ベスト4おめでとう!

サッカー経験者4名が集まり、日々練習を重ねて大会に挑みました。職場はそれぞれ異なりますが、本大会をきっかけに交流が深まり、楽しい時間を共有することができました。

当日の様子は
こちらからCHECK!



11月23日 in パナソニックアリーナ
第51回 施設従事者体育祭

共済会が主催する第51回 施設従事者体育祭にナースと総務のメンバーが参加しました。(この体育祭は共済会の入会者が対象となります)枚方市のパナソニックアリーナで約1,300人の医療や福祉・保育の従事者の方が参加されていました。パン食い競争や障害物競争など様々な競技に出場し、最後のピンゴ大会では商品券をゲットするなど嬉しい出来事もあった1日となりました。



商品券
GET!

12月~3月 in 各事業所
スマートチャレンジ

結果発表は
4月頃
はなまる広場
ホームページにて

大阪府が推奨する「次世代スマートヘルスに関する共同プロジェクト」の一環として、InBodyやVitalityアプリを活用した健康づくりに、はなまるでもチャレンジしています! ダイエットに、健康に、沢山の人がスマートヘルスチャレンジに取り組んでくれました! これをきっかけに自分の体を見つめなおし、健康への意識が高まるきっかけとなってくれたら嬉しいです!

健康促進! ヘルスチャレンジ



測定後InBody担当者に、
測定データの説明を受けました



測定会の様子